

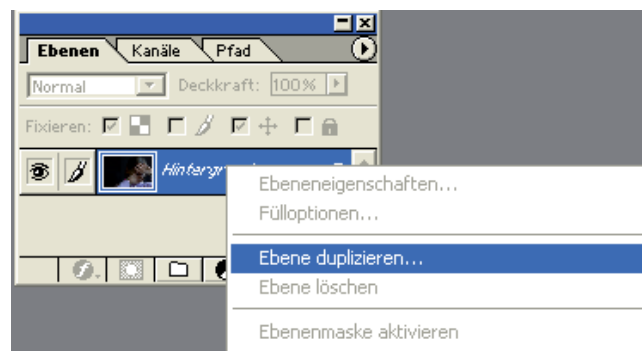
Datei öffnen

Wir suchen zuerst nach unserem Bild im Menü / öffnen. Die Schärfe des Bildes kann durch den entsprechenden Filter optimiert werden.



Ebene duplizieren

Danach wird die Ebene durch einen Rechtsklick auf die Ebene mit dem Bild dupliziert. (Auch „Strg“+„J“)



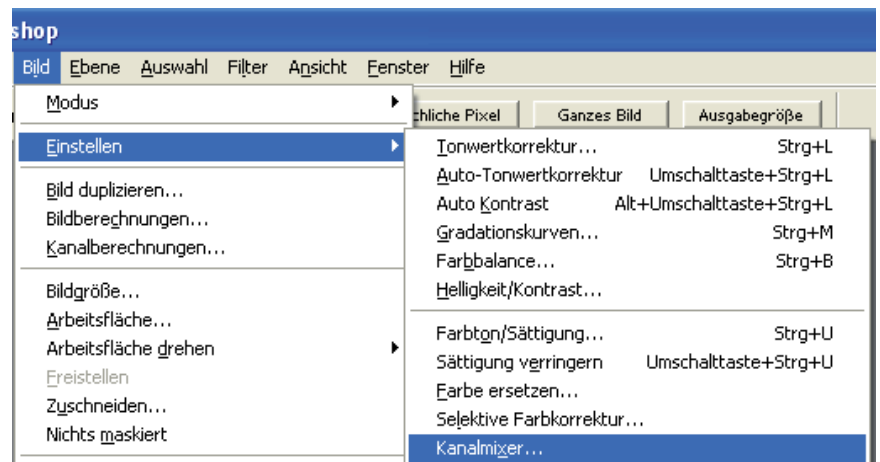
Ebene markieren

Man darf nicht vergessen, die Ebene, die gerade bearbeitet wird, zu markieren.



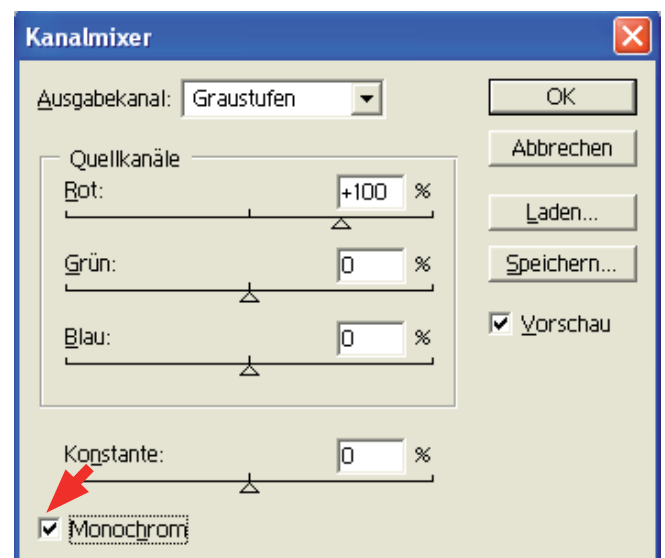
Kanalmixer

Als Nächstes rufen wir den Menüpunkt Bild / Einstellen / Kanalmixer auf.



Farbbild in Graustufen umwandeln

Im Kanalmixer aktivieren wir die Option „Monochrom“.





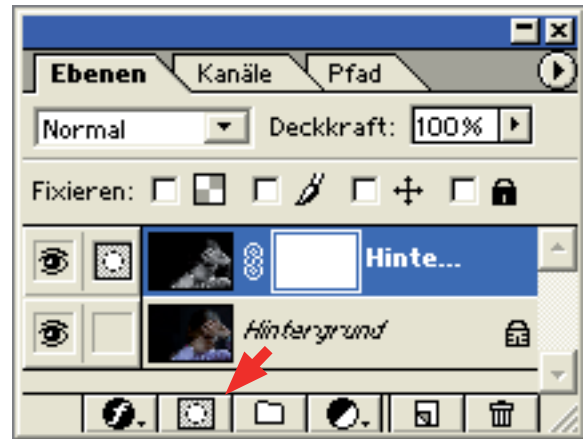
Kontrast verbessern

Da der Kontrast des Bildes häufig zu niedrig ist, kann er jetzt korrigiert werden. (Menü / Bild / Einstellen / Helligkeit / Kontrast.)



Ebenenmaske erstellen

Jetzt wird die Ebenenmaske durch das Anklicken des Ikon unten in der Ebenenpalette erzeugt.



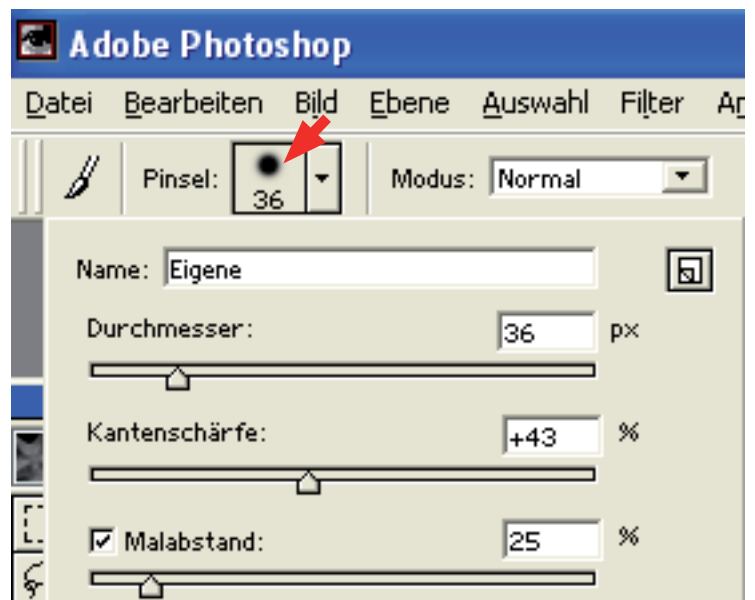
Maske bearbeiten

Die Teile des Farbfotos, das unter dem SW-Bild liegt, werden jetzt mit dem Pinsel und der schwarzen Vordergrundfarbe sichtbar gemacht. Nicht vergessen die Ebenenmaske durch das Anklicken zu aktivieren. Wenn wir uns vermalt haben, muss die Vordergrundfarbe weiß sein. Das erreichen wir durch einen Klick auf den Doppelpfeil in der Werkzeugleiste. Dann werden wieder mit dem Pinsel die Fehlstellen zugemalt.



Pinselgröße ändern

Die Pinselgröße und Kantenschärfe kann dem aktuellen Arbeitsbereich angepasst werden.





PDF-Datei speichern

PDF-Datei drucken

Photoshop-Datei anschauen