

## 2. SCHRIFTLICHE KLAUSUR IM GRUNDKURSFACH KUNST /12/II

### A) DER THEORETISCHE TEIL

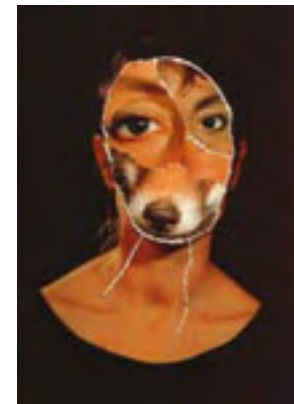
1. Beschreibe die einzelnen Fotografien, was ihre formalen (das bedeutet auch die materiellen und sichtbaren) und inhaltlichen Qualitäten betrifft.
2. Überlege dabei, inwiefern die Sinnebene als eine Funktion der syntaktischen Ebene zu definieren ist. Damit ist gemeint, in welchem Verhältnis stehen die beiden Ebenen zueinander, oder wie sie sich bedingen.
3. Vergleiche die drei Fotografien miteinander als unterschiedliche Fotografien, als unterschiedliche ästhetische Gegenstände und auch als unterschiedliche weltanschauliche Konzeptionen.
4. Schildere, welche der drei Abbildungen dich am meisten persönlich anspricht und versuche dafür eine Erklärung zu finden.



Abe Frajndlich, Andreas Feininger,  
1996

### B) DER PRAKTISCHE TEIL

1. Fotografiere mit der Digitalkamera eine Komposition aus zwei Händen.
2. Dabei sollen die beiden „Hände“ eine neue plastische Form ergeben. Sie soll etwas Neues, vielleicht auch was Unbekanntes assoziieren.
3. Setze dabei alle dir zur Verfügung stehenden fotografischen Mittel ein, wie Komposition und Ausschnitt, Beleuchtung, Perspektive usw.
4. Beschreibe kurz deine Entscheidungen und vergleiche das Ergebnis mit deiner ursprünglichen Absicht. Falls sich während der Aufnahmemarbeit was verändert hat, berichte knapp auch darüber.



Annegret Soltau, Grima, 1988

## C) BEWERTUNG

- Der theoretische Teil zählt 50%, der praktische Aufgabenteil wird 50% gewichtet.



Aziz + Cucher, Ken, 1995

---

SCHÜLERFOTOS

HOME